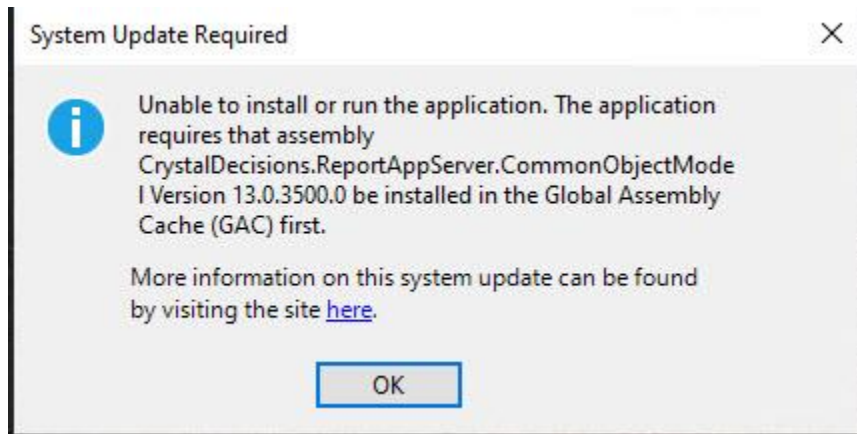


คู่มือการแก้ไขปัญหา Install Production AC และ PD Runtime Crystal Report

1. Error Required Update Runtime



2. ไปที่ Ip 128.200.250.1 ,ดาวน์โหลด CRRuntime_32bit_13_0_24 และ ติดตั้ง เมื่อเสร็จสิ้นลอง ติดตั้ง Production report อีกรอบ

WinQuarry_A >>Click<<	WinQuarry_C >>Click<<
WinMat >>Click<<	Windrilling >>Click<<
Download	
.NET 2.0 .NET 3.0 SP1 .NET 3.5 .NET 4.0 .NET 4.5	
CrystalReports 2005 for .NET	
Crystal Reports XI Release 2	CRRuntime_32bit_13_0_24.msi
Contact Email Service Pack 3 for XP	
VNC Antivirus CrystalReports V9 V11 Oracle client Driverprinter IFS	
VPN Forticlient Microsoft Dynamics AX	

Download and Install

การแก้ไข การติดตั้ง Production PD กรณี Window 8

ติดตั้ง vc_redist.x64.exe เพิ่ม แล้ว ติดตั้ง Production PD อีกครั้ง

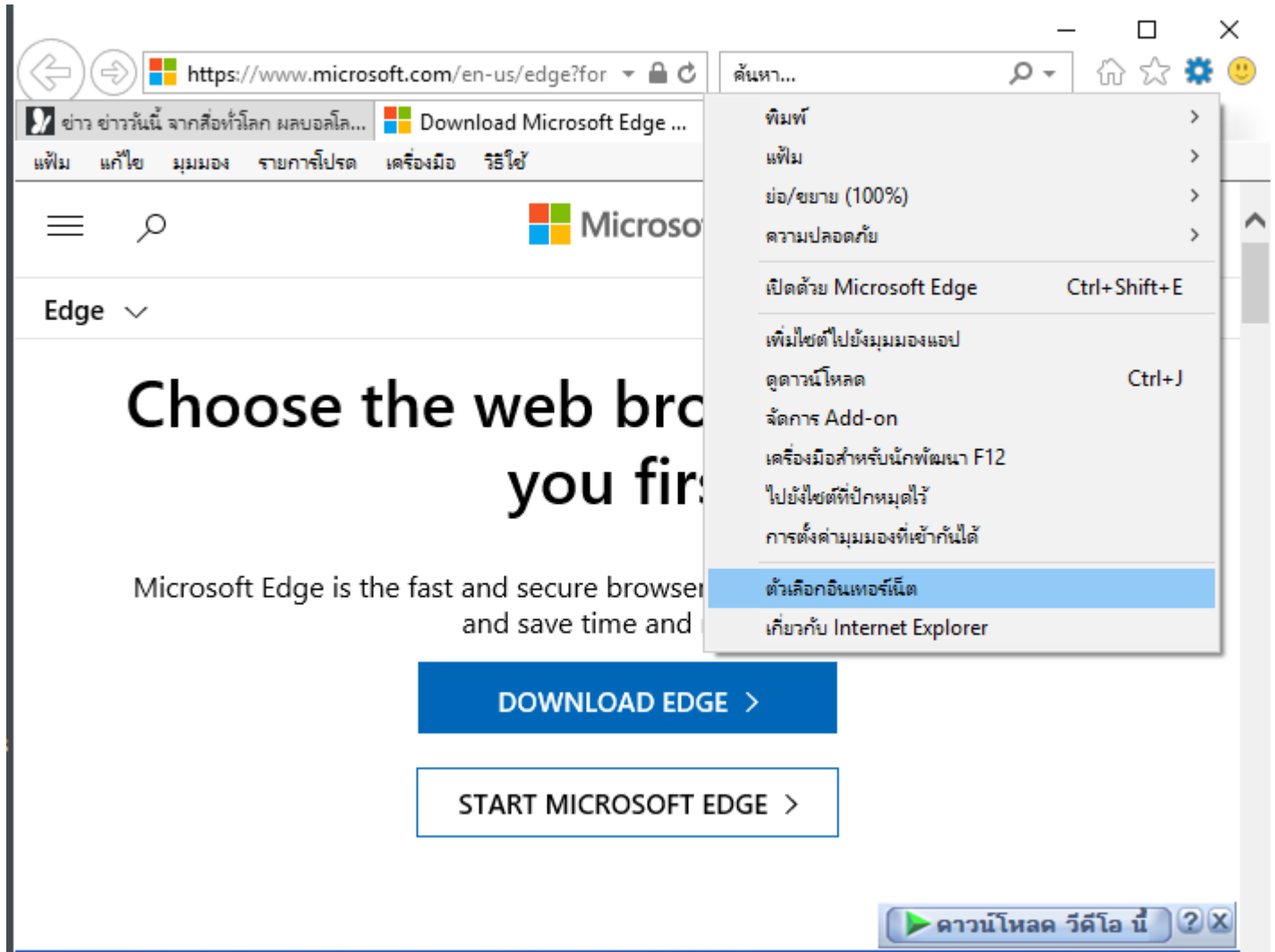
AUTOPRINT >>CLICK<<	CKI_warehouse >>CLICK<<
CementQuality >>Click<<	FA >>Click<<
FailureAnalysis >>Click<<	EnergyWins >>Click<<
ElectricalShiftReport >>Click<<	Electrical >>Click<<
Tpi_display >>Click<<	ins >>Click<<
TimeAttendance >>Click<<	iHR >>Click<<
WinQuarry_A >>Click<<	WinQuarry_C >>Click<<
WinMat >>Click<<	Windrilling >>Click<<

Download	
.NET 2.0 .NET 3.0 SP1 .NET 3.5 .NET 4.0 .NET 4.5 	
CrystalReports 2005 for .NET vc_redist.x64.exe	
Crystal Reports XI Release 2 CRRuntime_32bit_13_24.msi	
Contact Email Service Pack 3 for XP	
VNC Antivirus CrystalReports V9 V11 Oracle client	Install vc_redist64
VPN Forticlient Microsoft Dynamics AX	
คู่มือการติดตั้ง Production PD Version ใหม่.pdf	
คู่มือการแก้ปัญหาการติดตั้ง ProductionPD version ใหม่ netframework 2.0.pdf	
คู่มือการแก้ปัญหาการติดตั้ง ProductionPD version ใหม่ Runtime Required.pdf	

การแก้ไข การติดตั้ง Sap Crystal report runtime ไม่สามารถ Download จาก 128.200.250.1/production_pd_2013

Error ขณะ Install

1 ไปที่ Internet Explorer ไปที่ตั้งค่า



2 แล้วไปที่ Security คลิกตั้งค่าโซนทั้งหมดใหม่ กด apply แล้ว Ok ลอง Install Production PD ใหม่

